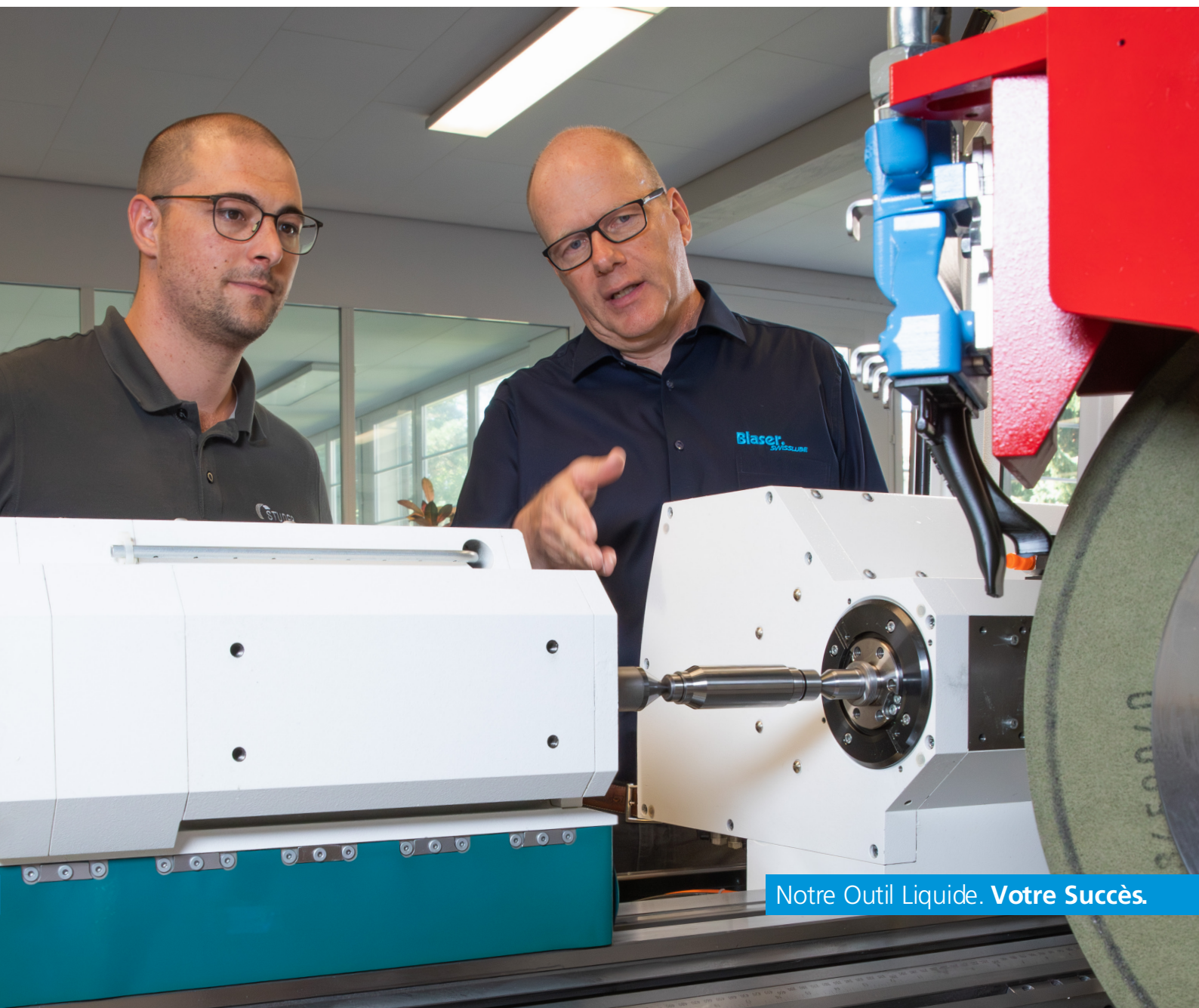


Un petit investissement. De grands résultats.

Optimisez votre processus de rectification grâce à notre mélange unique d'expertise, de produits d'exception et de services clés en main.



Notre Outil Liquide. **Votre Succès.**

Mieux rectifier avec nous.

Nous considérons toujours machine, outils et fluide de rectification comme un tout indissociable. Cela nous permet d'optimiser votre processus de rectification, de maintenir sa stabilité et de résoudre les problèmes rapidement.

Valeur ajoutée mesurable

Laissez-nous vous montrer que le fluide d'usinage des métaux n'est pas un mal nécessaire, mais un puissant levier sur vos frais de production et processus de rectification.

La productivité, le rendement économique et la stabilité du processus sont des facteurs qui dépendent fortement du choix et de la qualité de votre fluide de rectification.

Solutions éprouvées

Lors de la mise au point de nos solutions, nous travaillons en étroite collaboration avec des fabricants de machines, d'outils et de technologies de filtration ainsi qu'avec des universités et des instituts spécialisés.

Cela permet de garantir que machine, outils et fluide de rectification sont aussi compatibles que possible. Et vous pouvez avoir l'assurance de tirer pleinement parti du potentiel de votre processus de rectification.



Blasogrind

Huiles de rectification à base d'huile minérale et huiles haute performance avec la technologie GTL (gas to liquids)

Grindex

Émulsions de rectification et solutions sans huile

Pour un large éventail de domaines d'applications et de secteurs

- De la rectification universelle aux applications de rectification hautement spécialisées, y compris les machines d'usinage par électro-érosion
- Pour les métaux et alliages ultra-durs à mous, la céramique et autres matériaux
- Compatibles avec et approuvées pour une grande variété de machines à rectifier et de technologies de filtration

Expertise polyvalente en matière de rectification

Chaque processus de rectification révèle des corrélations complexes entre la chimie et la mécanique.

C'est pourquoi nos spécialistes en chimie et en ingénierie des processus travaillent en étroite collaboration, de la recherche basique en laboratoire de chimie aux tests d'endurance au sein de notre centre technologique interne.

Services clés en main

- Conseil personnalisé, des opérations de rectification aux processus de production entiers
- Analyse régulière de vos échantillons de fluide de rectification dans nos laboratoires à travers le monde
- Support pour toutes questions sur la chimie et la microbiologie
- Formation et support sur place



Votre expert Blaser est sur place pour vous

- Garantit des conditions de départ optimales pour votre fluide de rectification
- Vous accompagne pour la surveillance et la maintenance, y compris avec des solutions d'automatisation
- Contrôle régulièrement les solutions d'optimisation avec vous

Notre approche

Quatre étapes vers Liquid Tool™

La situation de chaque client est unique. Nous analysons votre processus de rectification, définissons avec vous les améliorations souhaitées et vous prouvons par des tests qu'elles sont réalisables.

1 Analyse complète

En partant de vos exigences et objectifs, nous analysons sur place l'ensemble de votre processus de rectification.

2 Rapport de situation avec propositions d'amélioration

Nous mettons au point des mesures concrètes et définissons avec vous les objectifs pour la phase de test.

3 Examen objectif avec contrôle sur place

Nous testons et documentons notre solution dans votre environnement de production. Vous et votre équipe pouvez assister aux améliorations en direct.

4 Mise en œuvre et support

Une fois les tests achevés avec succès, nous définissons ensemble les prochaines étapes, y compris la formation et le support personnalisé.

Votre fluide de rectification devient un facteur-clé de réussite, un outil liquide.



Votre valeur ajoutée individuelle

- Processus stables
- Temps d'usinage courts
- Qualité constante des pièces à rectifier
- Un environnement de travail sûr et des employés heureux
- Réduction des coûts globaux
- Utilisation économe des ressources
- Machines et pièces propres
- Longue durée de vie des meules et des bacs
- Faibles taux de rajout et bien plus encore

Nos experts en rectification créent une valeur ajoutée tangible et mesurable dans le monde entier.



Tom Cappadona, États-Unis

«Nous garantissons des processus stables, une répétabilité élevée et d'excellents résultats. Cela permet de minimiser le post-traitement et les rebuts.»



Martin Reichhart, Allemagne

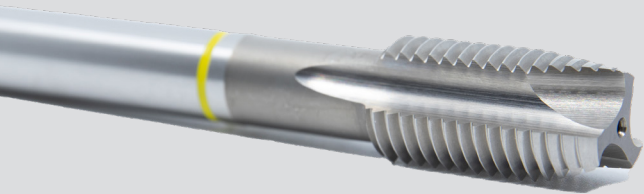
«Grâce à des vitesses d'enlèvement optimisées, vous pouvez produire plus en moins de temps, sans compromettre la précision dimensionnelle de vos pièces à rectifier.»



Simon Stalder, Suisse

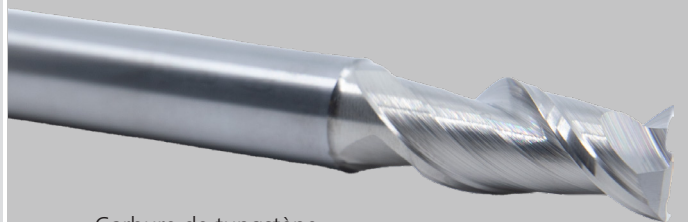
«Nos solutions incluent toujours la sécurité et la satisfaction de vos employés grâce à des produits à faibles émissions, respectueux de la peau et inodores.»

Minimisation des traces de brûlures



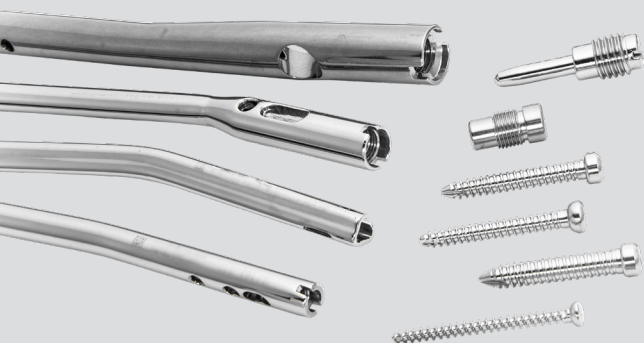
Acier à coupe rapide (HSS)

Minimisation du déclenchement de cobalt



Carbure de tungstène

Minimisation des bavures



Instruments et implants

Maximisation du nombre de pièces par heure-machine



Composants de haute précision

Préserve l'homme et l'environnement depuis 1936.



Siège et installation de production à Hasle-Rüegsau, Suisse

Blaser Swisslube a toujours été synonyme de solutions à valeur ajoutée mesurable qui préservent l'homme et l'environnement, de notre premier produit à succès, un cirage déperlant pour chaussures destiné aux fermiers suisses, à notre fluide d'usinage des métaux Blasocut et son bio-concept unique, à l'Outil Liquide actuel.



Testez-nous. Ça en vaut la peine.
blaser.com/grinding



Notre Outil Liquide. Votre Succès.