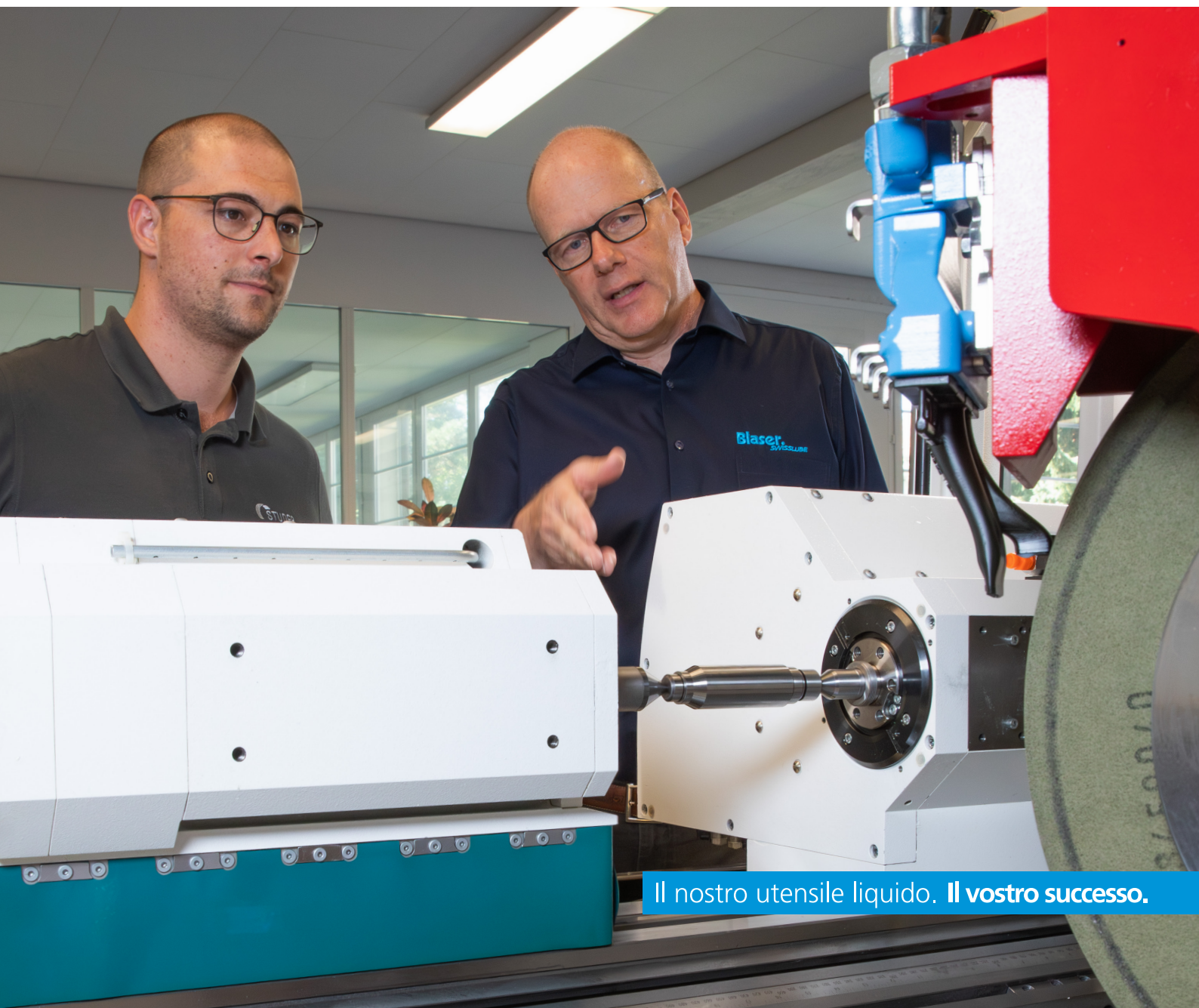


Piccolo investimento. Grandi risultati.

Ottimizza il processo di rettifica grazie al nostro mix esclusivo di competenza, prodotti eccellenti e servizi completi.



Il nostro utensile liquido. Il vostro successo.

Migliora le operazioni di rettifica con noi al tuo fianco.

Consideriamo sempre la macchina, gli utensili e il fluido di rettifica come un tutt'uno inscindibile. In questo modo riusciremo a ottimizzare il tuo processo di rettifica, di mantenerlo stabile e di risolvere rapidamente i problemi.

Valore aggiunto misurabile

Ti dimostreremo che il lubrificante non è un male necessario, ma una forte leva che calмира i costi di produzione e i processi di rettifica.

Produttività, efficienza economica e stabilità del processo sono fattori che dipendono in modo critico dalla scelta e dalla qualità del fluido per rettifica.

Soluzioni collaudate

Nello sviluppo delle nostre soluzioni, lavoriamo a stretto contatto con i produttori di macchine, utensili e tecnologie di filtraggio, nonché con università e istituti specializzati.

Per assicurare che le macchine, gli utensili e il fluido di rettifica siano il più possibile compatibili. E puoi avere la certezza di poter sfruttare al massimo il potenziale del processo di rettifica.



Blasogrind

Oli per rettifica a base di olio minerale e oli ad alte prestazioni con tecnologia GTL (gas to liquids)

Grindex

Emulsioni per rettifica e soluzioni prive di oli

Per un'ampia gamma di applicazioni e settori

- Dalla rettifica universale alle applicazioni di rettifica altamente specializzate, compresa l'elettroerosione
- Per metalli e leghe da dolci a superdure, ceramica e altri materiali
- Compatibili e approvati per numerose macchine rettificatrici e tecnologie di filtraggio

Competenze di rettifica versatili

Ciascun processo di rettifica mostra complesse correlazioni tra chimica e meccanica.

Ecco perché i nostri specialisti di chimica e ingegneri di processo lavorano a stretto contatto, dalla ricerca di base nel laboratorio chimico ai test prestazionali presso il nostro centro tecnologico interno.

Servizi completi

- Consulenze individuali: dalle operazioni di rettifica agli interi processi produttivi
- Analisi regolari dei campioni di fluido di rettifica nei nostri laboratori in tutto il mondo
- Assistenza per questioni di chimica e microbiologia
- Formazione e assistenza in loco



Il tuo esperto Blaser è a tua disposizione in loco

- Assicura condizioni di partenza ottimali per il fluido di rettifica
- È al tuo fianco per il monitoraggio e la manutenzione, comprese le soluzioni di automazione
- Verifica regolarmente le opzioni di ottimizzazione insieme a te

Il nostro approccio

In quattro passaggi per Liquid Tool™

La situazione di ciascun cliente è unica. Analizziamo il tuo processo di rettifica, definendo assieme i miglioramenti auspicati e dimostrando mediante test che è possibile ottenerli.

1 Analisi completa

Partendo dai tuoi requisiti e obiettivi, analizziamo l'intero processo di rettifica in loco.

2 Rapporto sulle condizioni e proposte di miglioramento

Sviluppiamo misure concrete e definiamo insieme a te gli obiettivi per la fase di test.

3 Verifica della situazione reale con test in loco

Verifichiamo e documentiamo la soluzione da noi proposta nel tuo ambiente produttivo. Tu e il tuo team potrete toccare con mano i miglioramenti.

4 Implementazione e assistenza

Una volta completati con successo i test, definiamo insieme i passaggi successivi, tra cui la formazione e l'assistenza personalizzata.

Il fluido di rettifica diventa un fattore chiave di successo: un Liquid Tool.



Il tuo valore aggiunto personale

- Processi stabili
- Tempi di ciclo ridotti
- Qualità costante del pezzo
- Ambiente di lavoro sicuro e dipendenti felici
- Costi complessivi inferiori
- Impiego attento delle risorse
- Macchine e pezzi puliti
- Lunga durata dell'utensile e della vasca
- Tassi di rabbocco bassi e altro ancora

I nostri esperti di rettifica generano un valore aggiunto tangibile e misurabile in tutto il mondo.



Tom Cappadona, USA

„Garantiamo processi stabili, elevata ripetibilità e risultati eccellenti, riducendo al minimo la post-lavorazione e gli scarti“.



Martin Reichhart, Germania

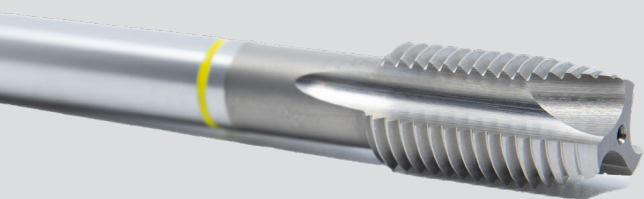
„Grazie a tassi di rimozione ottimizzati, è possibile produrre di più in meno tempo senza compromettere la precisione dimensionale dei pezzi lavorati“.



Simon Stalder, Svizzera

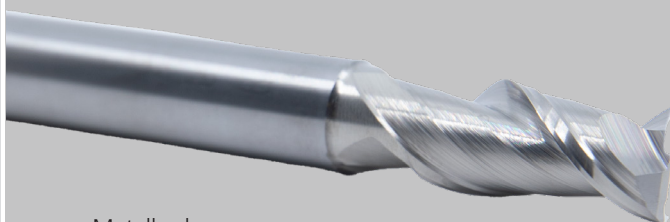
„Le nostre soluzioni includono sempre la sicurezza e la soddisfazione dei tuoi dipendenti, grazie a prodotti a bassa emissione, rispettosi della pelle e inodori“.

Riduzione al minimo delle bruciature



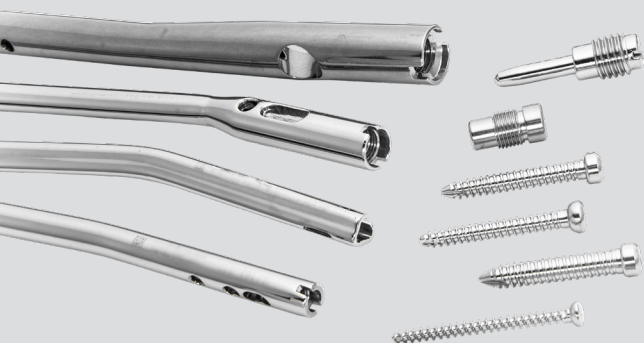
Acciaio rapido HSS

Riduzione al minimo della dissoluzione del cobalto



Metallo duro

Riduzione al minimo delle sbavature



Impianti e strumenti medicali

Massimizzazione del numero di pezzi per ora/macchina



Componenti di elevata precisione

**Rispettosi delle persone e
dell'ambiente dal 1936.**



Sede centrale e stabilimento di produzione a Hasle-Rüegsau, Svizzera

Blaser Swisslube è da sempre sinonimo di soluzioni con un valore aggiunto misurabile e che rispettano le persone e l'ambiente, a partire dal nostro primo prodotto di successo, la nostra crema per scarpe idrorepellente per i contadini svizzeri, al nostro primo fluido per la lavorazione dei metalli, Blasocut, con il suo unico Bio Concept fino all'attuale Liquid Tool.



Mettici alla prova. Ne vale la pena.
blaser.com/grinding



Il nostro utensile liquido. Il vostro successo.