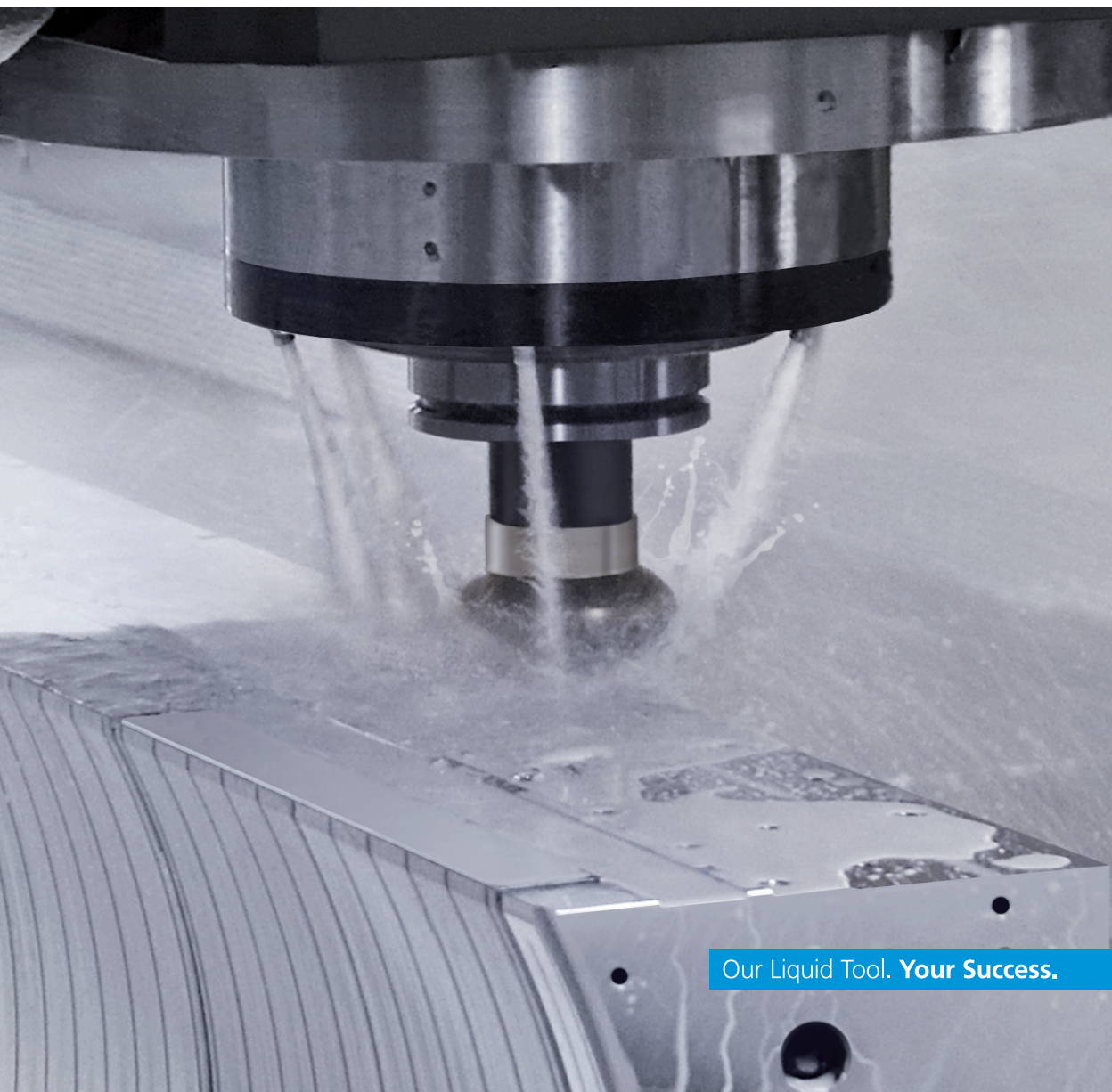


我々の役割

クーラントが Liquid Tool (液体工具) になるとき



Our Liquid Tool. Your Success.

The Blaser Liquid Tool® – 単なる金属加工油以上のものを

生産性、経済効率、加工の質は、金属加工油の選択および品質により歴然とした差が生じる要素です。

当社をパートナーとすれば、Liquid Tool（液体工具）が手に入りま
す。お客様は加工方法に最適な金属加工油を手にし、当社の専
門スタッフに現場で直接、正しい使用方法や管理に関するサポー
トを受けることができます。これらのメリットを利用し、機械や工具
を最大限に生かし、生産工程を持続的に改善していきましょう。

私たちのこうした言葉は、金属加工業界における40年以上の実
績、第一級の製品と信頼性、独自の研究と開発、そして最新の
CNC工作機械を有したテクノロジー・センターにより裏づけされ
ています。

どうぞ一度、当社の製品をお試しになってください。適切な金属加
工油を液体工具として手に入れた時、どれだけのことが達成でき
るかお見せできる機会を、心から楽しみにしています。



Blaser Swissslube AG
最高経営責任者
Marc Blaser

適切な金属加工油は、

正しく使用し管理される事で、



適切な金属加工油を手にするための手順：

お客様の現場状況

綿密な分析を通し、お客様の生産工程や金属加工油に対する要求を明らかにします。

お客様の生産工程へ総合的にアプローチ：成功させる為の重要な基盤となる。

当社の価値提案

現場状況の分析をもとに、当社の水溶性金属加工油、切削油、研削油の中から最適な製品を提案いたします。

特別な製品と特別なサービスを一つに。

液体工具になります。



お客様との共同作業

共通の最終目標を定義し、お客様に当社の提案を採用して頂いた時には、状況に応じ、当社の製品を推薦し、テスト運用または延長テストを行います。

お客様と一体となり、目標を達成。

お客様にとってのメリット

お客様と共同で当社の専門スタッフがお客様の工程やパラメータの詳細な記録を作成し、お客様独自の目標に対する結果を評価します。

持続的に経済効率と機械加工の品質を高め、生産性を向上 - これは適切な金属加工油によるものです。

適切な金属加工油は、

正しく使用し管理される事で、



当社の製品をお客様に最適使用していただくために：

切り替えの計画とサポート

当社のスタッフが、お客様の工程用水を分析し、金属加工油の人体への影響および機械との適合性を確認します。また、お客様にエマルジョンの適切な混合・使用方法、当社製品の保管・廃棄方法をお教えするとともに、切り替え時の工作機械やシステムの清掃作業をサポートします。必要であれば、混合機や測定器もご用意いたします。

最適な条件で使用が開始できます。

モニタリング

モニタリングのスケジュールを作り、補助設備の正しい扱い方に関する知識、テスト測定値の記録作成でもサポートをいたします。お客様でご使用中の金属加工油を分析し、必要となれば適切な対応・処置をいたします。

カスタマー・サービス・ラボの先端技術分析によるサポートが得られます。

液体工具になります。



現場におけるカスタマー・サービス

当社の技術専門家たちがグローバルなネットワークで世界に広がっており、お客様の近くの専門スタッフが製造現場で、製品を適切かつ最適に使用するための、また問題解決のお手伝いをします。

最適な使用により安定した生産が可能です。

トレーニングとセミナー

当社では、お客様のオペレータが正しく金属加工油をお使い頂けるよう、セミナーも行っています。また、お客様が法規に従った加工が行えるようサポートするために、安全データやラボ分析に関するご質問にもいつでもお答えいたします。そして、お客様が製造工程で改善できる場所を見つけるお手伝いを致します。

知識と技術をご提供します。

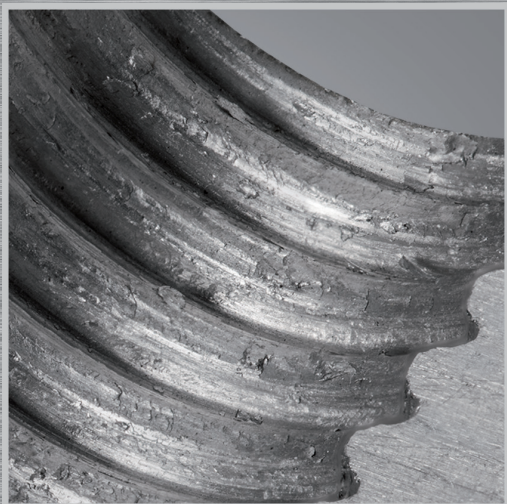
適切な金属加工油は、

正しく使用し管理される事で、

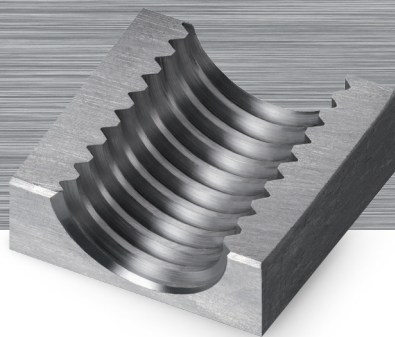
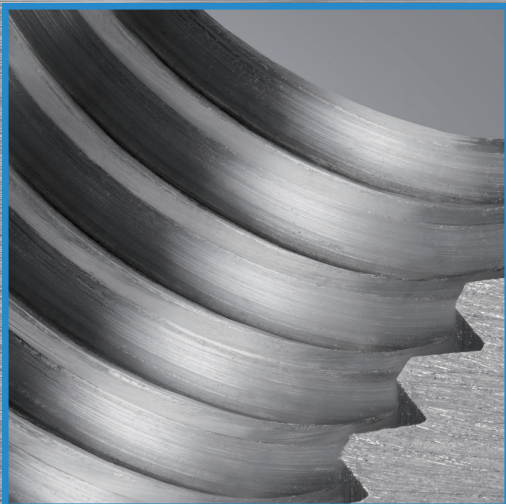
Liquid Tool (液体工具)による付加価値

1. 加工品質

■ 従来 of ケーラント



■ Blaser のケーラント



最上級の加工結果

- 美しい加工面
- 安定した高品質のワークピース
- 再加工時間が最小限に
- 不合格品が最小限に

液体工具になります。

2. 経済効率

■ 従来のクーラント



■ Blaser のクーラント



生産コスト低減

- 工具寿命の延長
- 工具磨耗の低減
- 工具費用の低減
- 機械稼働率の向上

適切な金属加工油は、

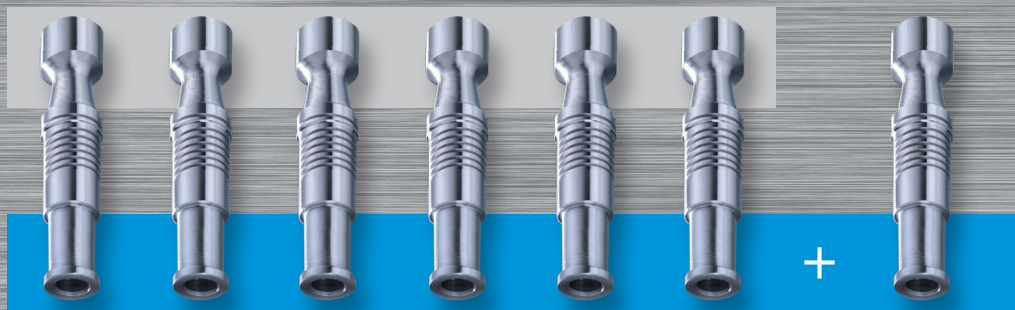
正しく使用し管理される事で、

Liquid Tool (液体工具)による付加価値

3. 生産性

■ 従来のクーラント

■ Blaser のクーラント

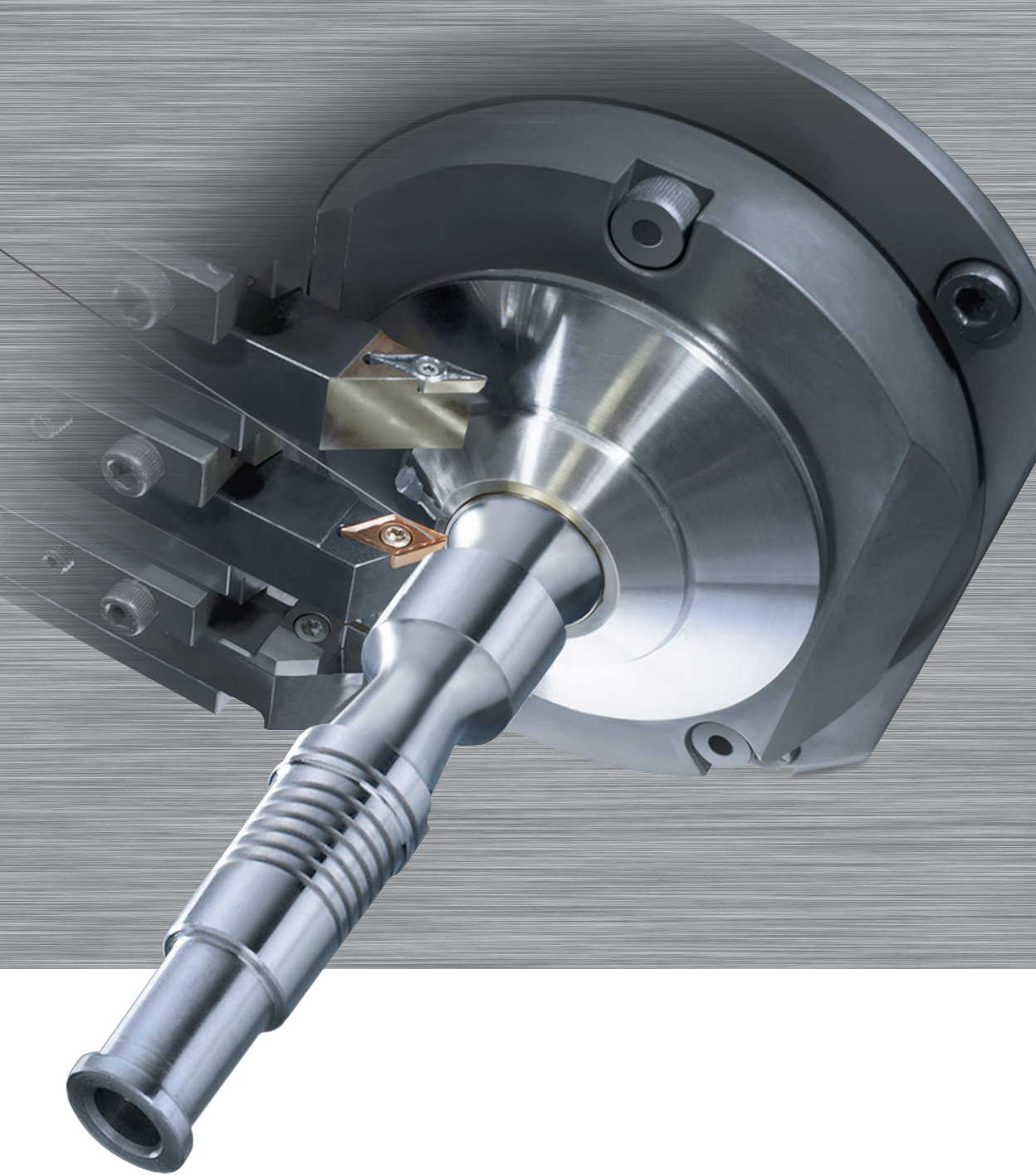


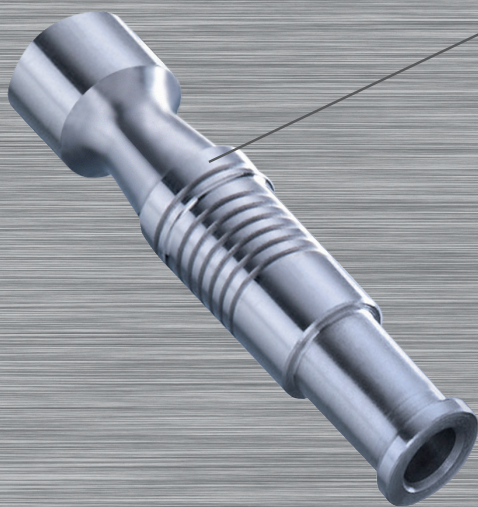
単位時間あたりの生産量が増加

高い切削能率

- サイクルタイム、加工時間、リードタイムの短縮
- 機械投資に対する利益の向上
- 最適な製品選定・信頼性・安定性

液体工具になります。





最低限のコストで最大限の効果を：

金属加工油の費用

金属加工油の費用はたったの 0.5% ですが、ワークピースあたりの生産コストに対しては 95% も影響を及ぼします。

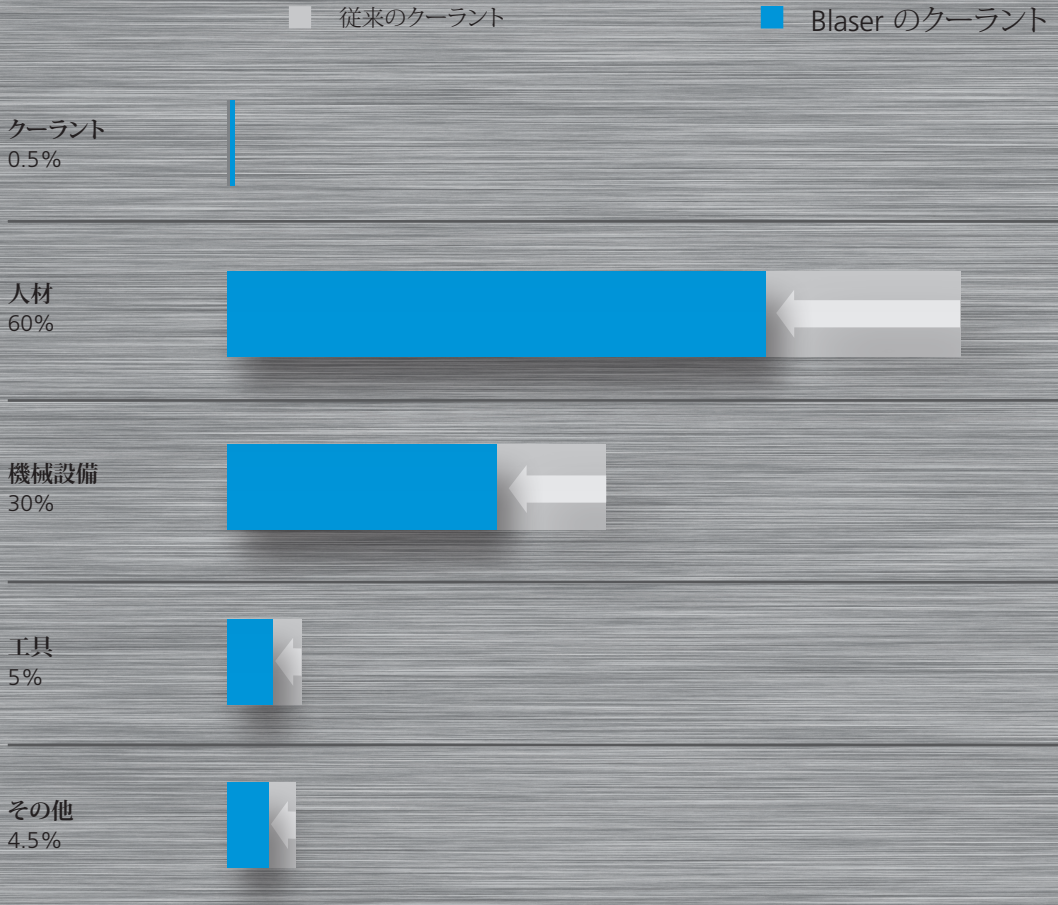
当社の高性能金属加工油なら、お客様の生産性が向上し、同時に経済効率と機械加工の品質が改善します。

人件費節減

人体に優しい当社の金属加工油は、皮膚への影響が非常に少なく、職場の安全性に対する高い要求に応えます。

お客様の従業員の健康とやる気を保ち、加工部品の量も質も上がれば上がるほど、金属加工油を原因とする機械停止時間も少なくなります。

ワークピースごとの平均生産コスト*



機械設備費節減

人体に優しい当社の金属加工油は、工作機械、工具、ワークピースにも非常に影響が少ないです。

機械への適合性がよく、故障などによる運転休止時間が短縮されるので、生産高が上昇します。

生産性

適切な金属加工油でサイクルタイムを 5% も改善
— これにより人件費および機械設備費が 4.5% 節約できます。

金属加工油としてはやや高価かもしれませんが、それにより人件費と機械設備費で大幅な節約ができます。



スイスのノウハウ

当社のお客様が必要としているのは、単に最適な金属加工油だけではありません。お客様の生産工程を最適化することのできる、信頼のおける供給者も同様に必要です。私たちはそのようなパートナーになりたいと願っています。

もう80年以上も前から当社は、高品質で高い信頼性があり、人間にも環境にも優しい製品をモットーに歩んできました。

お客様のすぐそばに — 世界各地で

当社の製品は今や60カ国もの工業国の市場で販売されています。お客様がどこにおられようと、600人の従業員、2つの生産プラント、13の子会社、そして46の代理店を抱える当社の専門スタッフが現場でのサポートを行います。

わが社の製品がすぐお手元に届き、お客様がいつでも現場でサポートを得られる様にしています。



研究開発

当社の製品は、研究開発部門の専門家と、最新技術を駆使したラボ分析施設をもつカスタマー・サービスによって支えられています。

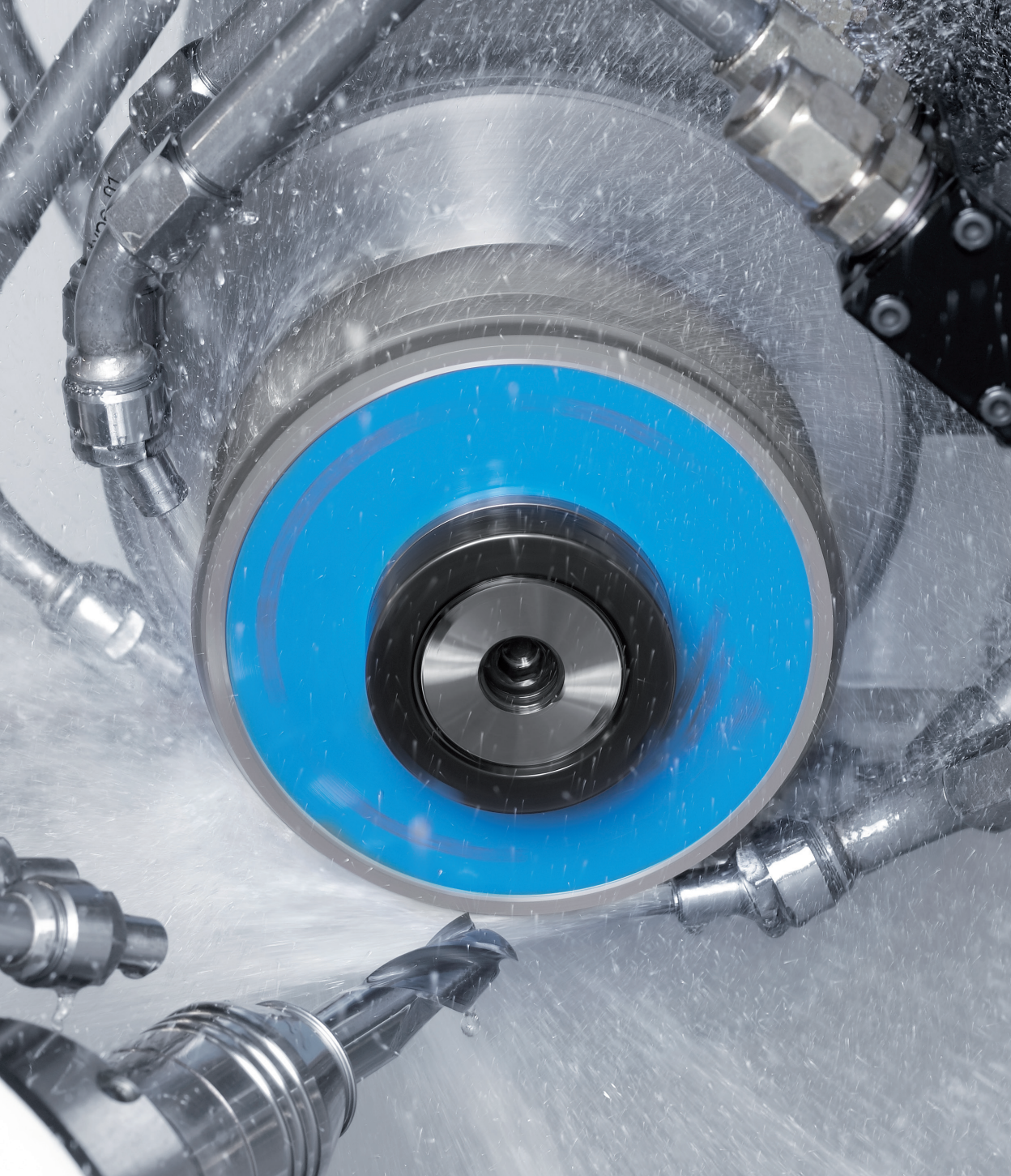
ラボの革新的な点の一つに、DNA 分析があります。これは、金属加工油の細菌分析をわずか数時間で行うことが可能で、独自に研究開発しました。

70 人以上の専門家たちが今もよりよい製品を求めて研究を続けています。

テクノロジー・センター

開発中の製品はここテクノロジー・センターで最新の機械を使って、過酷なテストを実施し、当社の金属加工油がすべて、市場に出回るだけの性能を備えているかどうかを確認しています。

お客様や産業パートナーとの協力が、未来の発展につながる価値ある結果を生み出します。



ブラザー・スイスループ・ジャパン株式会社

〒460-0002

愛知県名古屋市中区丸の内3-20-3

BPRプレイス久屋大通10F

TEL 052 750 7560

FAX 052 750 7561

info-japan@blaser.com

blaser.com



Our Liquid Tool. Your Success.